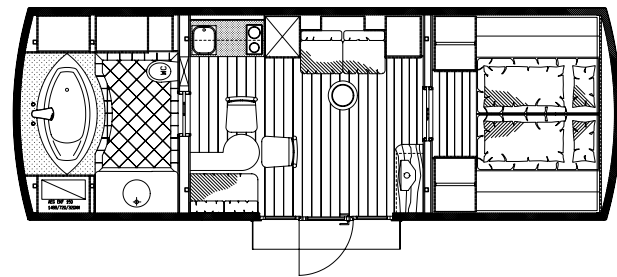


# deep.in

Überschüttete und bewachsene Wellness- und Wohntanks als neue Rückzugsrefugien. Ein revolutionäres Outdoorwellnesskonzept aus Tirol ermöglicht ein ganzheitliches Erlebnis in und mit der Natur.

**W**ellness boomt. In einer Zeit, in der die Reizüberflutung permanent zunimmt, bekommen Aspekte wie Gesundheit, Wohlbefinden, das Rückbesinnen auf das Wesentliche immer größere Bedeutung. Gleichzeitig wächst bei vielen Menschen das Bedürfnis, in und mit der Natur zu leben. Der neue Trend heißt "Outdoorwellness".



Genau diesem interessanten Spannungsfeld widmet sich ein neues Outdoorwellness-Konzept, das – wenig überraschend – aus Tirol kommt: In zweijähriger Entwicklungsarbeit kreierte die AKP, Atelier Krissmer & Partner GmbH aus Tarenz – "deep.in": ein vollkommen neues Konzept einer Outdoorwellness-Anlage, die aus überdimen-

sionalen Tanks besteht. Die Tanks können unauffällig in die Landschaft integriert werden, sind beispielsweise in der Erde verborgen und mit Grün überwachsen. Und sie können überaus vielfältig eingesetzt werden - als Nasszelle, als Sauna oder in Form des "Theatronkonzepts" als eigener "Wohntank", der eine neue Form des naturverbundenen Wohnens darstellt.

Ein Modell dieser revolutionären Outdoorwellness-Anlage, die in erster Linie für die Hotellerie und Camping-, Golf- und Outdooranlagen konzipiert wurde, existiert bereits. Wer sich mit diesem eindrucksvollen Konzept genauer befasst, ist überrascht über die Harmonie und Klarheit, die dahinter steckt.

"So wertvoll wie die Natur, so kostbar ist der Raum, den wir darin nutzen!"

### Der neue Outdoortrend

Deep.in ist ganz auf die Bedürfnisse von "Outdoormenschen" ausgerichtet, die Naturverbundenheit lieben und sich selbst bewusst in natürlicher, gesunder Umgebung wahrnehmen wollen. Bedürfnisse, die auch Wellness-Hoteliers hierzulande immer häufiger be-



Immer mehr Gäste wünschen sich nicht nur Wohnkomfort, sondern auch Erlebnis in und mit der Natur. Eine innovative Lösung sind neue Wohntanks "Made in Tirol".



Mit den neuen Wellness- und Wohntanks können flexibel gestaltete Wellness-Einrichtungen im Außenbereich realisiert werden.

obachten: Immer mehr Gäste wünschen sich nicht nur Wohnkomfort, sondern auch Erlebnis in und mit der Natur. Ein Trend, den Hansjörg Krissmer, geschäftsführender Gesellschafter des Architekturbüros AKP und der neu gegründeten deep.in Sanitär- und Wellnesstank GmbH, bestätigt sieht:

"Alternativprojekte, welche die natürliche Qualität vor Ort nutzen, nehmen weltweit zu. Die Natur wird immer häufiger als wertvoller Raum wahrgenommen, den wir ganzheitlich nutzen sollten. Die ganzen Ablenkungen, die sonst in der Wellness-Hotellerie stattfinden, werden bei deep.in wegreduziert. Es geht um die Konzentration auf das Wesentliche. Denn der Outdoormensch braucht nicht unbedingt ein ganzes Gebäude, sondern einen Bäderbereich, von dem er nach außen in die Natur gehen kann. So bleibt Raum für die Natur." Basierend auf dieser Philosophie wurde bei deep.in ein Außenbereich, die umgebende Natur, und ein Innenbereich entwickelt, ein geschützter Raum also, der Platz lässt für Intimsphäre. Die Wohn- und Wellnesstanks lassen sich übrigens vom einfachen Ausbau bis zu mehreren, zusammenhängenden Einheiten erweitern.

### Runde Form für gesteigertes Wohlbefinden

Wesentliche Bedeutung kommt dabei der runden Form zu, die energetisch für den Menschen am besten wirkt. Durch die runde Gebäude- und Gewölbeform der Tanks wird die natürliche Ausstrahlung reflektiert. Daher bleibt der Mensch in seiner eigenen Kraft.

### Ganzheitliches Konzept

Deep.in basiert auf einer ganzheitlichen Ausrichtung. Krissmer und sein Planerteam erarbeiten vor Ort ein individuelles Konzept, sozusagen "maßgeschneidert". Je nach Örtlichkeit, Wünschen und Vorstellungen der Hoteliers und Betreiber von Camping-, Outdoor-

oder Golfanlagen wird gemeinsam mit dem Kunden die jeweils beste Lösung gefunden. "Dazu gehört auch, dass wir uns den natürlichen Gegebenheiten anpassen und die vorhandenen Ressourcen bestmöglich genutzt werden". Dabei kommen auch die Richtlinien der Geomantie (europäisches Feng-Shui) zur Anwendung, etwa wenn es um die Nutzung von Erdenergien geht. Auf der Markenebene, das heißt Unternehmenspräsenz, werden die Markenenergien unterstützend ausgerichtet.

Für Interessenten ganzheitlicher Tourismus- und Outdoorkonzepte organisiert das Atelier Krissmer & Partner übrigens eigene Workshops mit neuesten Erkenntnissen aus der Trend- und Zukunftsforschung.



**Hansjörg Krissmer, Atelier Krissmer & Partner GmbH, Tarenz, Tirol:**  
"Der Outdoormensch braucht nicht unbedingt ein ganzes Gebäude, sondern einen Bäderbereich, von dem er nach außen in die Natur gehen kann. So bleibt Raum für die Natur."

**Nähere Infos und Anfragen zu deep.in sowie Workshop-Buchungen:**

<p><b>deep.in Sanitär- und Wellnesstank GmbH</b> Putzengasse 11, A-6464 Tarenz Tel. +43/(0)5412/65999 Fax: +43/5412/65999-27 E-mail: office@deep.in.at www.deep.in.at</p>	<p><b>Atelier Krissmer &amp; Partner</b> Putzengasse 11, A-6464 Tarenz Tel. +43/(0)5412/64727 Fax: +43/(0)5412/64727-27 E-mail: office@akp.at www.akp.at</p>
---	--